

Annexe X de l'arrêté préfectoral portant autorisation environnementale d'exploiter une carrière à ciel ouvert de sable - Société CDMR à Brossac

Annexe X.1 : Carte des habitats naturels évités par le projet

Annexe X.2 : Carte des lisières conservées pour le maintien des corridors écologiques

Annexe X.3 : Localisation des balisages et des différentes clôtures

Annexe X.4 : Description de la haie

Annexe X.5 : Localisation des mesures compensatoires

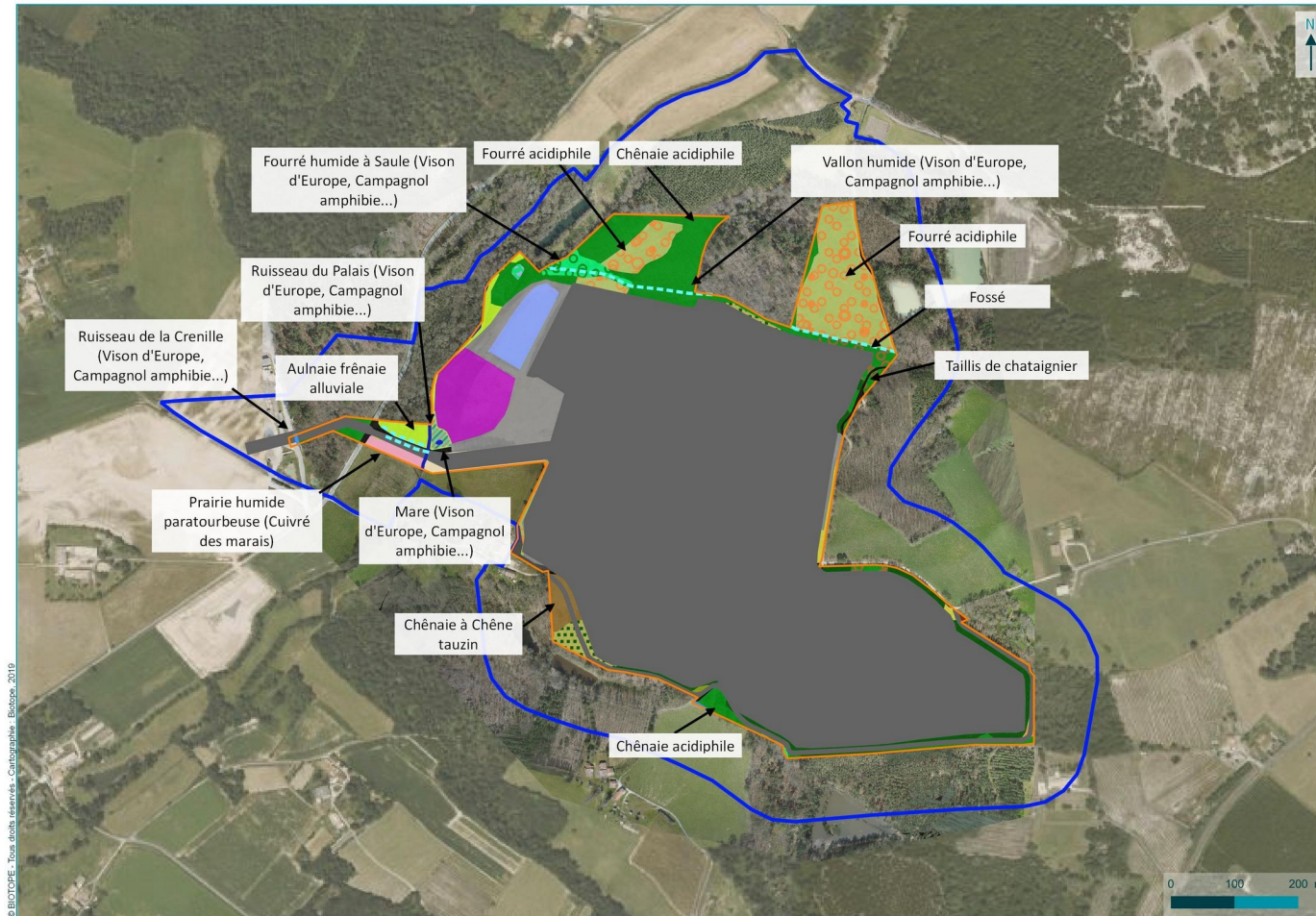
Annexe X.6 : Localisation des mesures compensatoires - Zone est A

Annexe X.7 : Localisation des mesures compensatoires - Zone est B

Annexe X.8 : Localisation des mesures compensatoires - Zone ouest et nord

Annexe X.9 : Localisation des plantations de haies associées à la MC03

Annexe X.1 : Carte des habitats naturels évités par le projet



ME01 - Evolution des emprises après évitement des zones sensibles

Projet d'extension d'une carrière de sables et graviers sur la commune de Brossac

- Aire d'étude rapprochée
- Emprise initiale
- Emprise exploitable et du convoyeur après évitement

Habitats linéaires (Code EUNIS | Code EUR28)

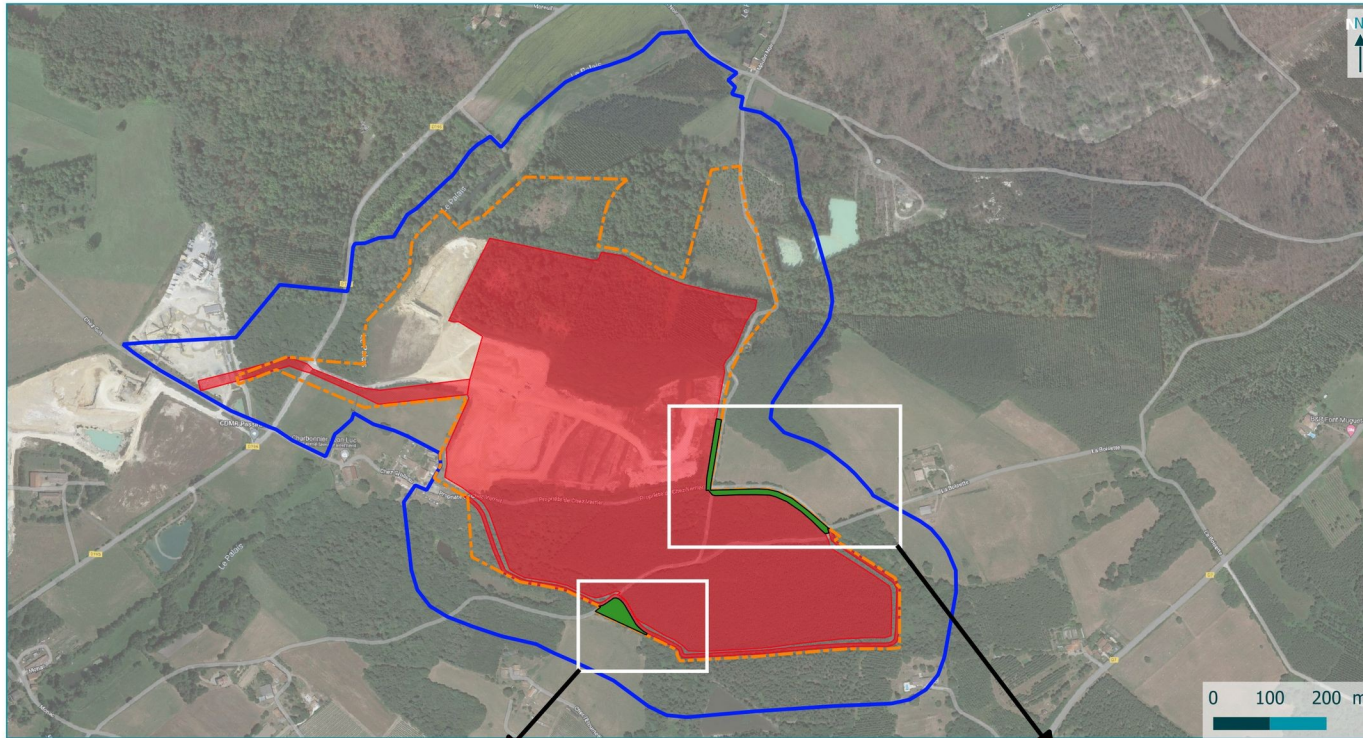
- Cours d'eau (C2.2 | -)
- Fossé en eau (C2.16 | -)
- Fosse temporairement en eau (C2.16 | -)

© BIOTOPE, Tous droits réservés - Cartographie: Biotope, 2019

Habitats surfaciques (Code EUNIS | Code EUR28)

- | | | | |
|--|---|--|--|
| <ul style="list-style-type: none"> Aulnaie-Frênaie alluviale (G1.21 91E0) Bâtiment, maison, jardin (J1xX25 -) Carrière en exploitation (J3.2 -) Chênaie acidiphile (G1.81 -) Chênaie acidiphile et Plantation de Pin maritime (G1.81xG1.71 -) Chênaie thermo-atlantique à Chêne tauzin (G1.7B5 9230) | <ul style="list-style-type: none"> Culture (I1.1 -) Formation de Robinier faux-acacia (G1.C3 -) Fourré acidiphile (F3.13 -) Fourré acidiphile et Ourlet acidiphile (F3.13xE5.3 -) Fourré acidiphile et Plantation de Pin maritime (F3.13xG1.71 -) Fourré humide à Saules (F9.22 -) Infrastructure routière (route, chemin, piste) (J4.2 -) | <ul style="list-style-type: none"> Lande mésophile et Ourlet acidiphile (F4.23xE5.3 4030) Mare (C1.3 -) Plan d'eau artificiel (C1.3 -) Plantation de feuillus (G1.C4 -) Plantation de Pin maritime (G1.71 -) Prairie humide eutrophe (E3.41 -) Prairie humide paratourbeuse (E3.512 6410) | <ul style="list-style-type: none"> Prairie mésophile pâturée (E2.11 -) Roncier (F3.131 -) Taillis de Châtaignier (G5.71 -) Herbier aquatique submergé et flottant (C1.23xC1.24 3150) Zone remise en état (J3.2 -) |
|--|---|--|--|

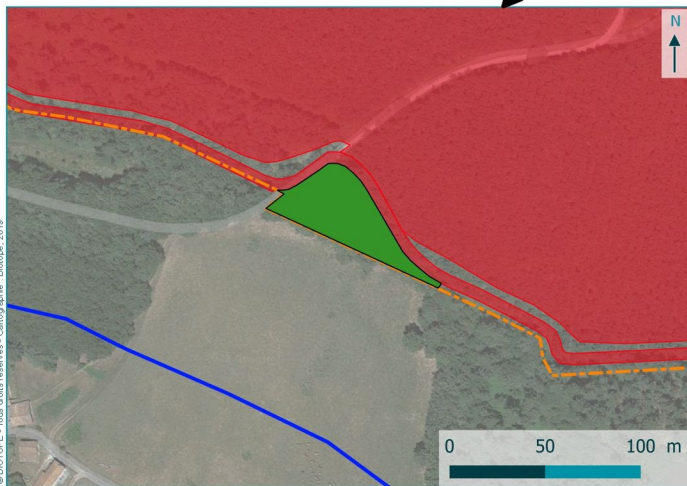
Annexe X.2 : Carte des lisières conservées pour le maintien des corridors écologiques



MR02 - Préservation de lisières forestières

Projet d'extension d'une carrière de sables et graviers sur la commune de Brossac

- Emprise initiale du projet
- Emprise exploitable et du convoyeur après évitement
- Aire d'étude rapprochée
- Lisières préservées



Annexe X.3 : Localisation des balisages et des différentes clôtures



MR03 - Balisage et mise en défens des zones écologiquement sensibles

Projet d'extension d'une carrière de sables et graviers sur la commune de Blossac

■ Emprise finale du projet

□ Aire d'étude rapprochée

Habitats, habitats d'espèces et flore à mettre en défens

●●●●● Balisage

— Clôture petite faune

□ Clôture de la carrière

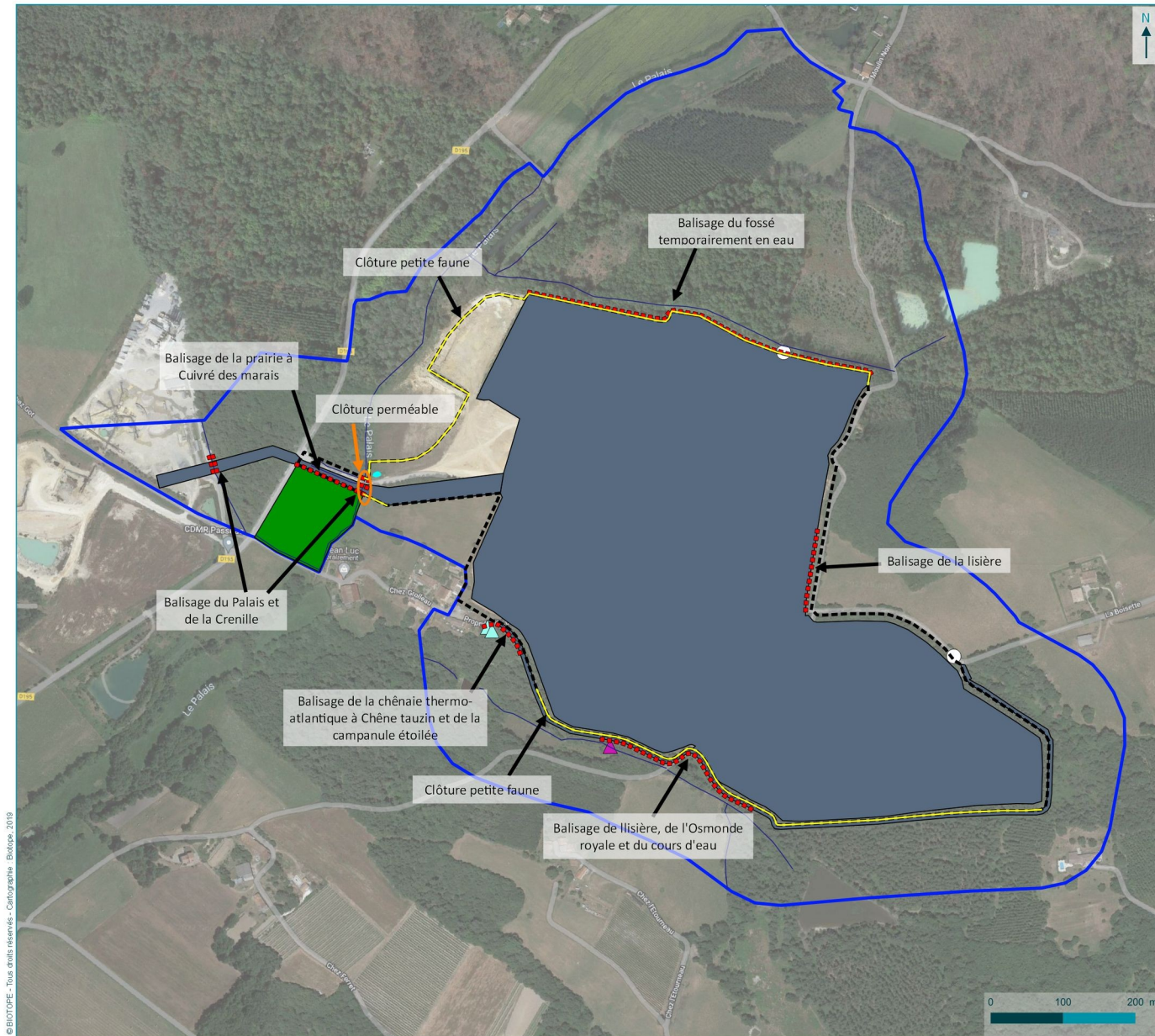
■ Mare

■ Prairie à Cuivré des marais et Azuré du trèfle

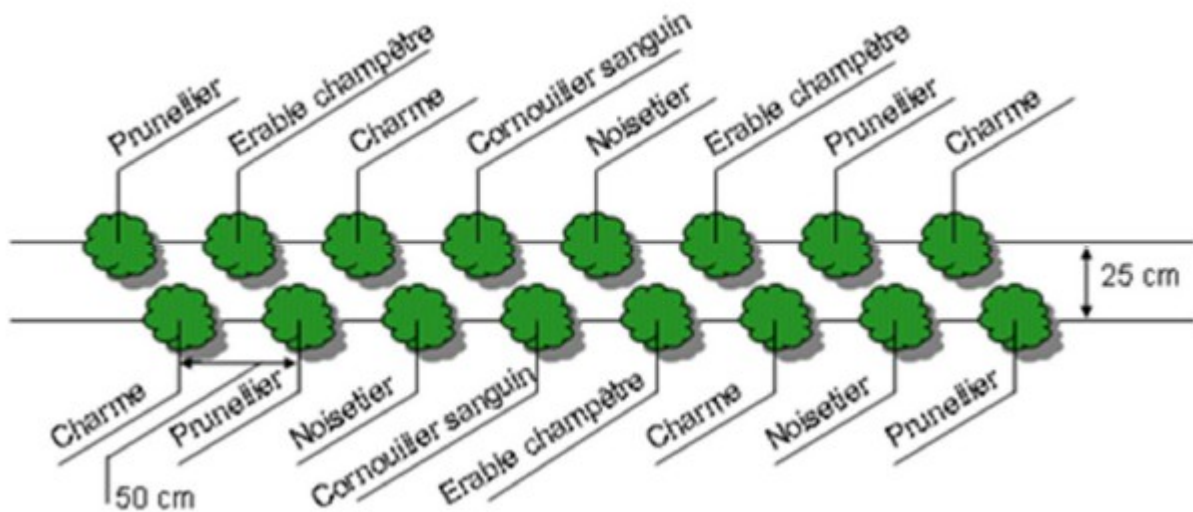
▲ Campanule étoilée

▲ Osmonde royale

○ Arbre à Grand capricorne



Annexe X.4 : Description de la haie



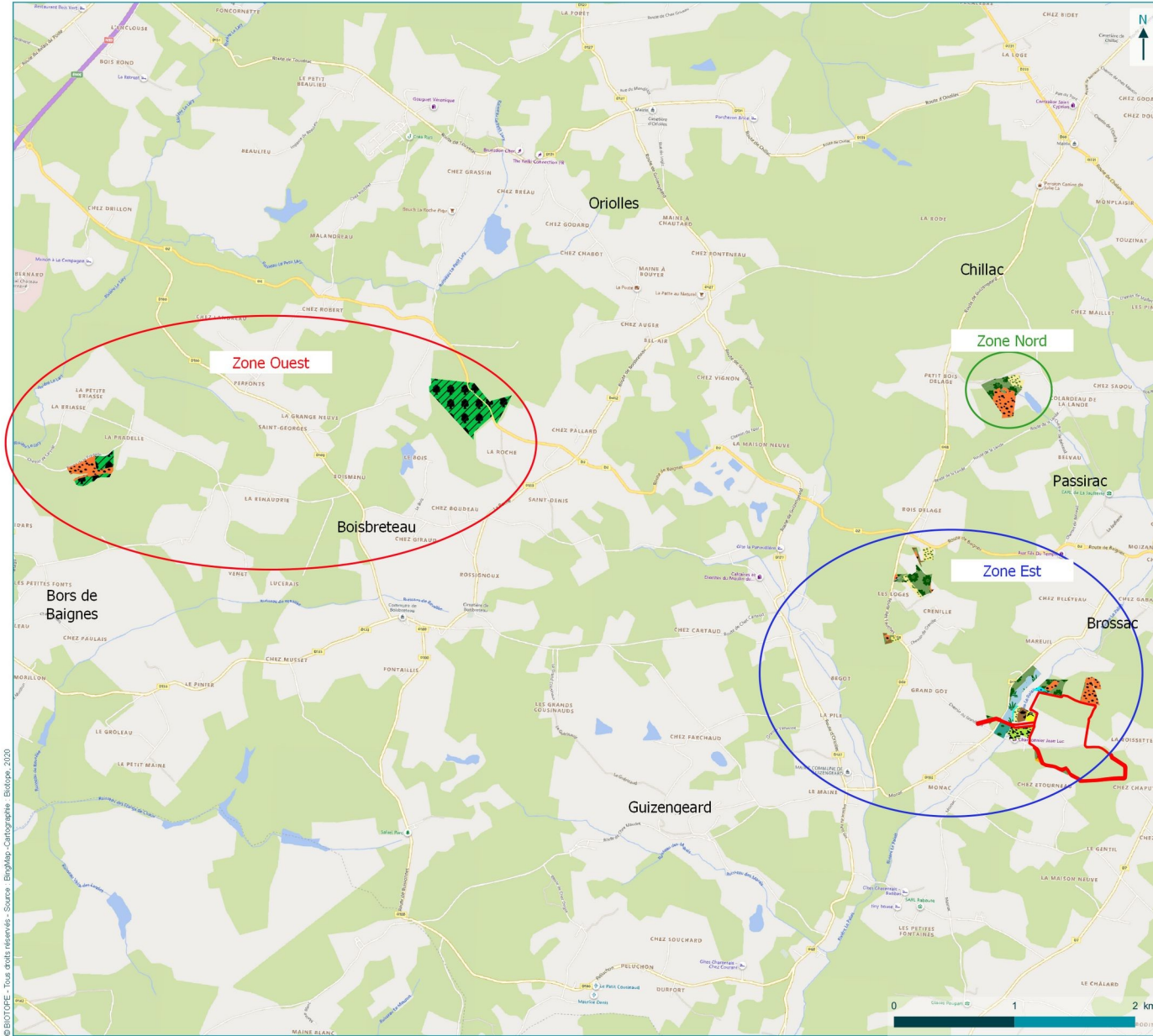
- Sélection des plants :

Les plants utilisés devront être sélectionnés parmi les essences indigènes d'origine régionale adaptées aux conditions écologiques locales. Ainsi, nous recommandons de sélectionner les végétaux plantés parmi la liste suivante :

Pour la ripisylve (le long du Palais) **et les haies sur sol humide** (le long du convoyeur) : Aulne glutineux (*Alnus glutinosa*), Saule blanc (*Salix alba*), Frêne commun (*Fraxinus excelsior*).

Pour les haies, dans les secteurs peu humides (en haut de la zone remise en état) : Charme (*Carpinus betulus*), Aubépine à un style (*Crataegus monogyna*), Prunellier (*Prunus spinosa*), Fusain d'Europe (*Euonymus europaeus*), Noisetier (*Corylus avellana*), Cornouiller sanguin (*Cornus sanguinea*), Érable champêtre (*Acer campestre*), Nerprun purgatif (*Rhamnus cathartica*), Troène commun (*Ligustrum vulgare*)

Annexe X.5 : Localisation des mesures compensatoires



Zones de compensation

Projet d'extension d'une carrière de sables et graviers sur la commune de Brossac

Emprise finale du projet

Limites communales

Zones de compensation écologique

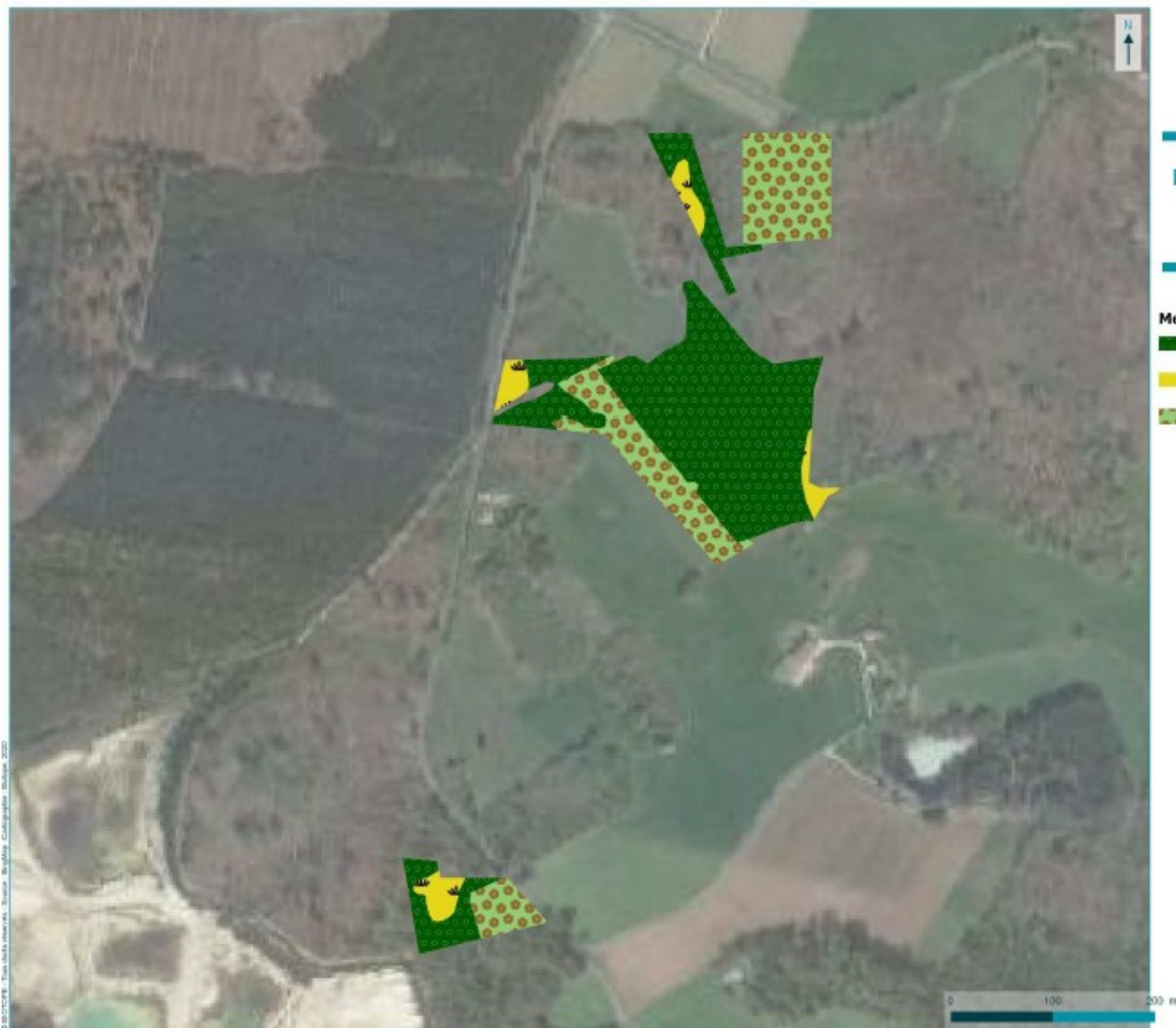
- Aulnaie frenaie alluviale
- Boisement feuillus
- Boisement mixte
- Chemin
- Fourre humide à saules
- Mégaphorbiaie
- Pinède
- Prairie humide paratourbeuse
- Prairie mésophile
- Prairie temporaire
- Ronciers, fourrés, landes à bruyères et à ajoncs
- Landes à genêts
- Zone décapée

Zones de compensation écologique (mutualisation avec la compensation au défrichement)

- Coupe forestière



Annexe X.6 : Localisation des mesures compensatoires - Zone est A



Mesures de compensation (Zone est - A)

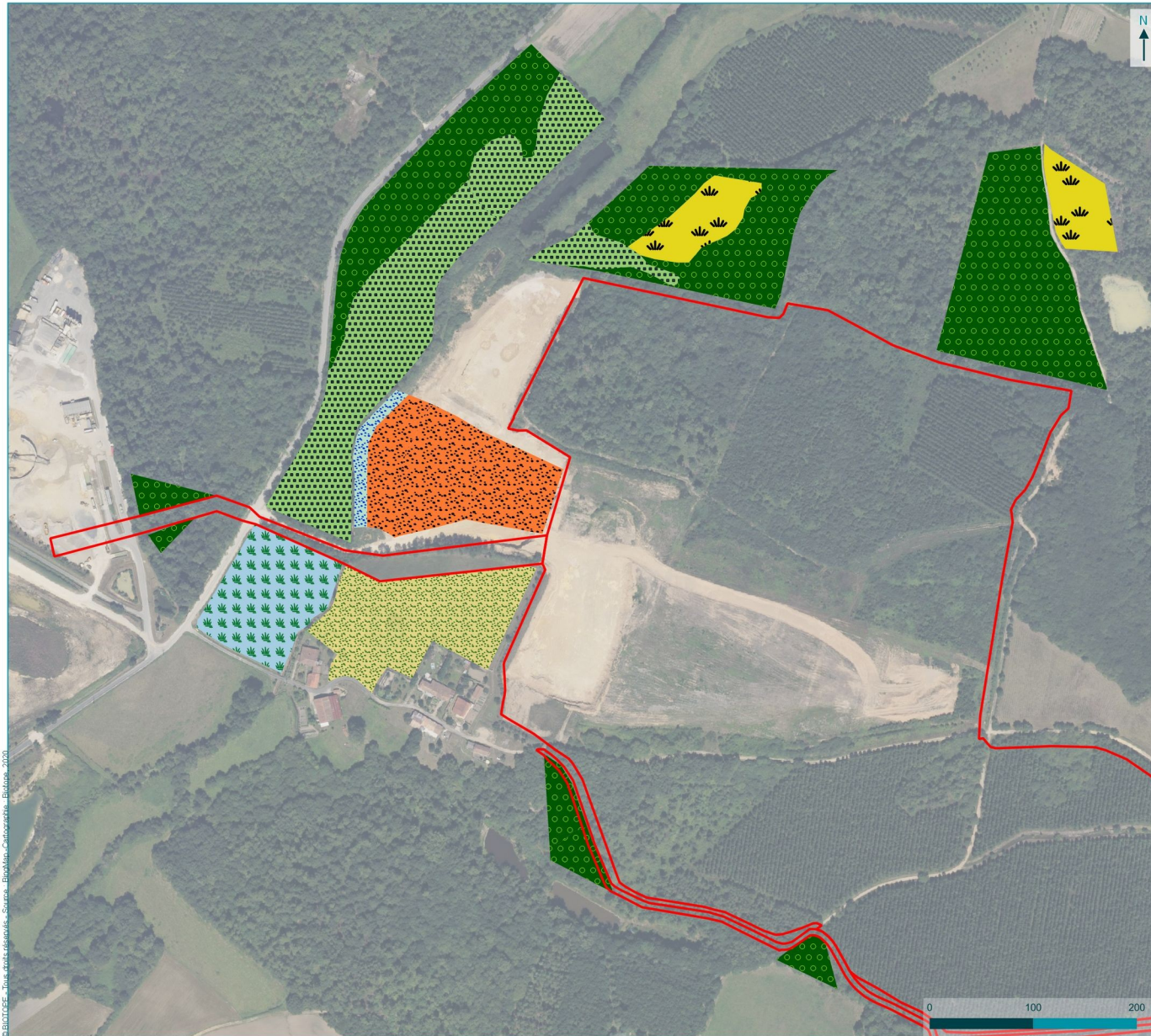
Projet d'extension d'une carrière de sables et graviers sur la commune de Brossac

Mesures de compensation

- MC01 : Vieillessement des boisements des sites de compensation
- MC07 : Restauration et maintien de ronciers, fourrés, landes à bruyères et à ajoncs
- MC09 : Conversion de prairies en cours de fermeture en landes à bruyères et ajoncs




Annexe X.7 : Localisation des mesures compensatoires - Zone est B










Mesures de compensation (Zone est - B)

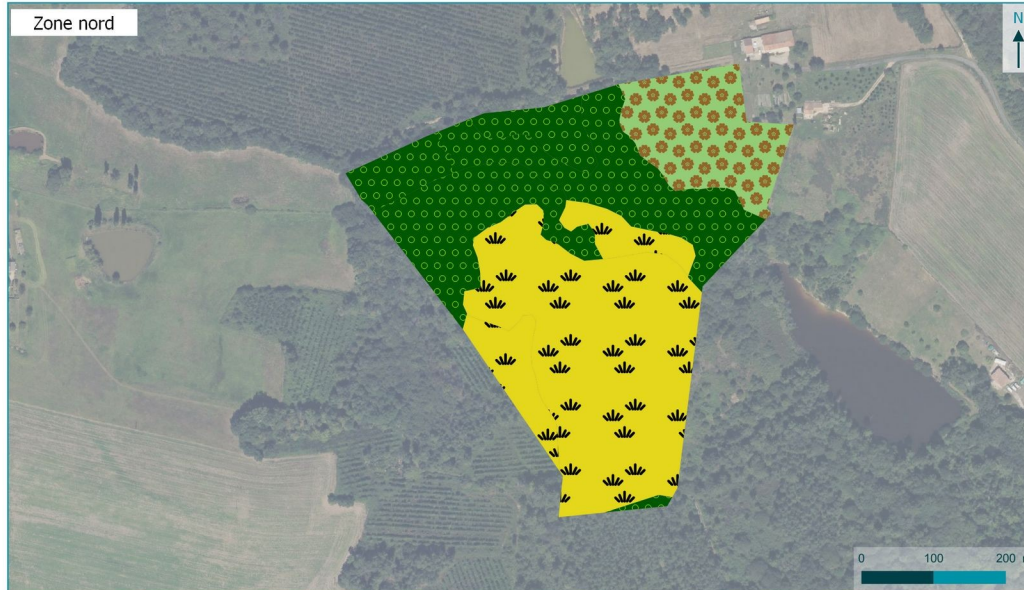
Projet d'extension d'une carrière de sables et graviers sur la commune de Brossac

 Emprise finale du projet

Mesures de compensation

-  MC01 : Vieillessement des boisements des sites de compensation
-  MC01 : Vieillessement des boisements des sites de compensation / MC02 : Amélioration de l'état écologique des boisements humides le long du Palais
-  MC04 : Restauration d'une prairie temporaire en prairie permanente
-  MC05 : Restauration de la zone remise état en prairie
-  MC06 : Entretien raisonné de la prairie humide paratourbeuse
-  MC07 : Restauration et maintien de ronciers, fourrés, landes à bruyères et à ajoncs
-  MC08 : Entretien du mégaphorbiaie en bordure du Palais

Annexe X.8 : Localisation des mesures compensatoires - Zone ouest et nord

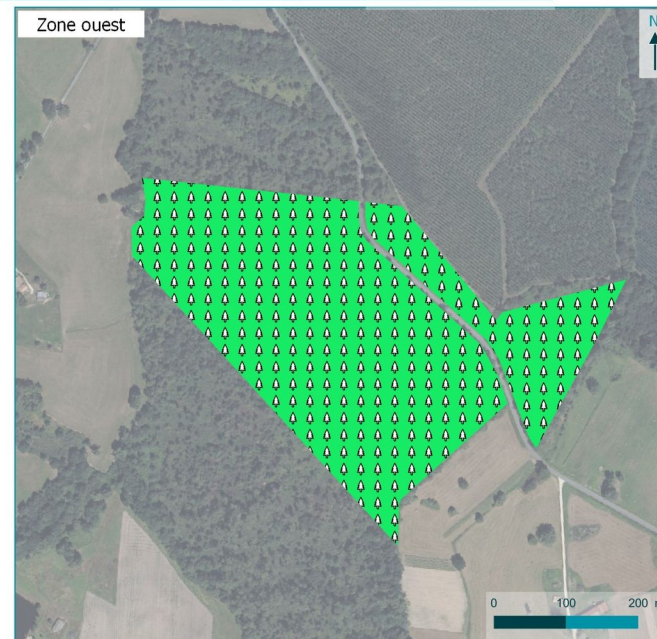
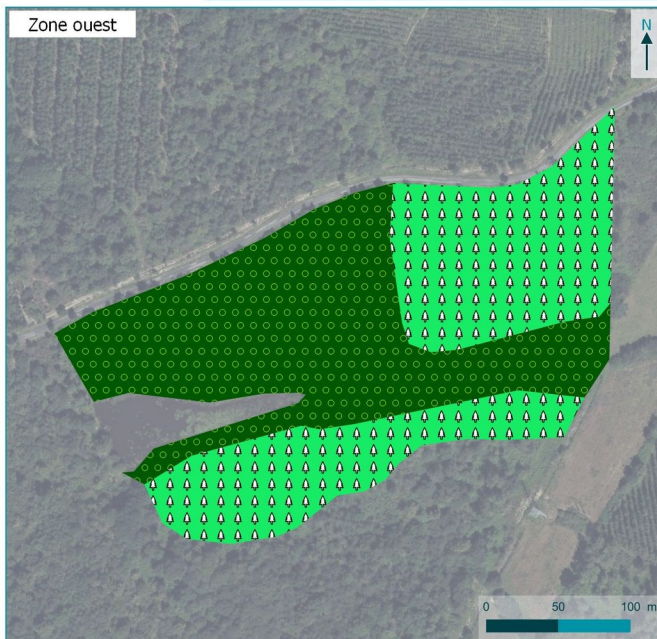


Mesures de compensation (Zone ouest et nord)

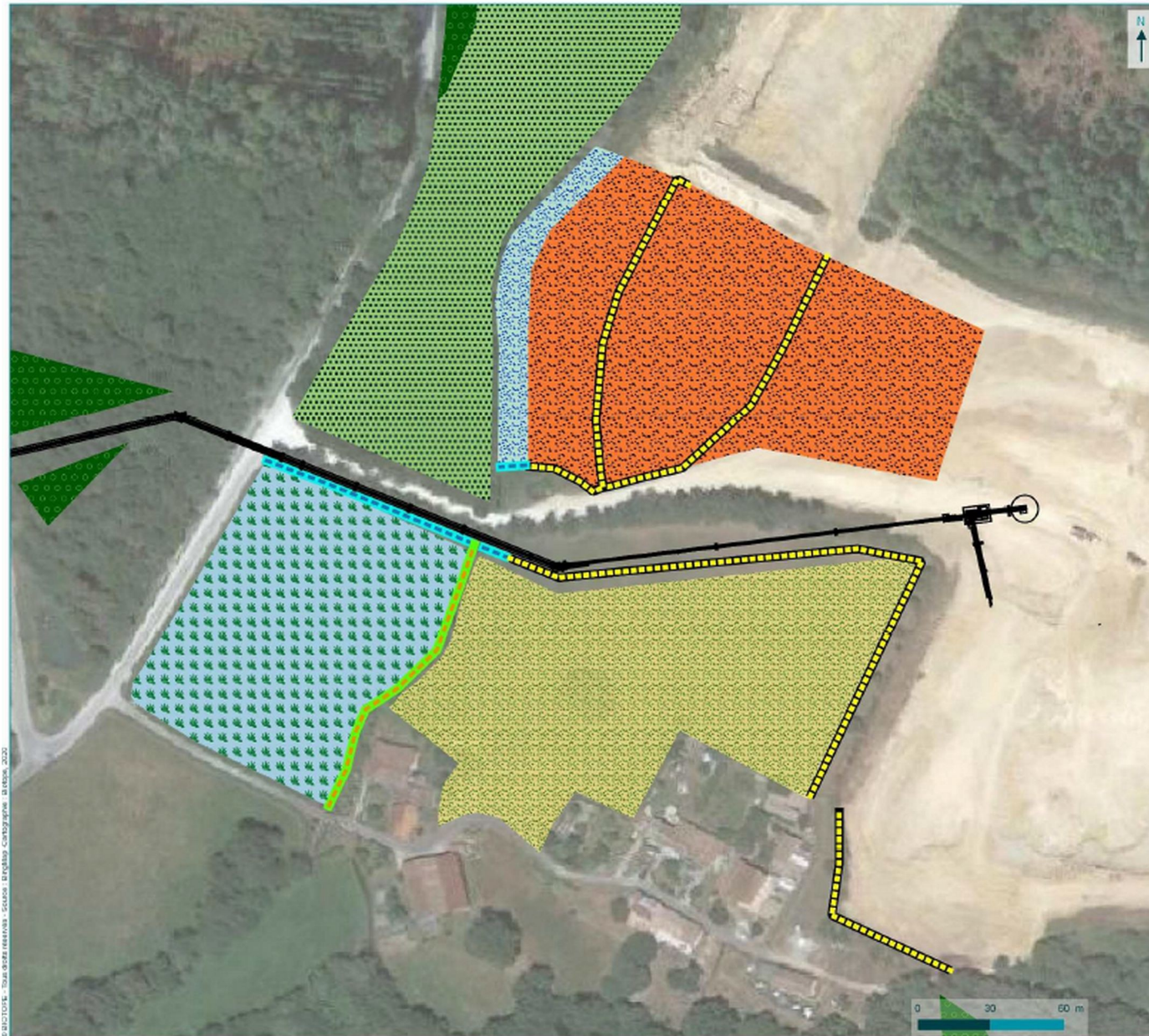
Projet d'extension d'une carrière de sables et graviers sur la commune de Brossac

Mesures de compensation

- MC01 : Vieillessement des boisements des sites de compensation
- MC07 : Restauration et maintien de ronciers, fourrés, landes à bruyères et à ajoncs
- MC09 : Conversion de prairies en cours de fermeture en landes à bruyères et ajoncs
- MC10 : Gestion écologique des plantations mixtes



Annexe X.9 : Localisation des plantations de haies associées à la MC03



Mesure MC03 : Plantation de haies

Projet d'extension d'une carrière de sables et graviers sur la commune de Brossac

— Implantation du convoyeur

MC03 : Création de corridors écologiques dans la vallée du Palais

- Haie sur sol humide
- Haie sur sol sec
- Ripisylve

Mesures de compensation

- MC01 : Vieillessement des boisements des sites de compensation
- MC01 : Vieillessement des boisements des sites de compensation / MC02 : Amélioration de l'état écologique des boisements humides le long du Palais
- MC04 : Restauration d'une prairie temporaire en prairie permanente
- MC05 : Restauration de la zone remise état en prairie
- MC06 : Entretien raisonné de la prairie humide paratourbeuse
- MC08 : Entretien du mégaphorbiaie en bordure du Palais

